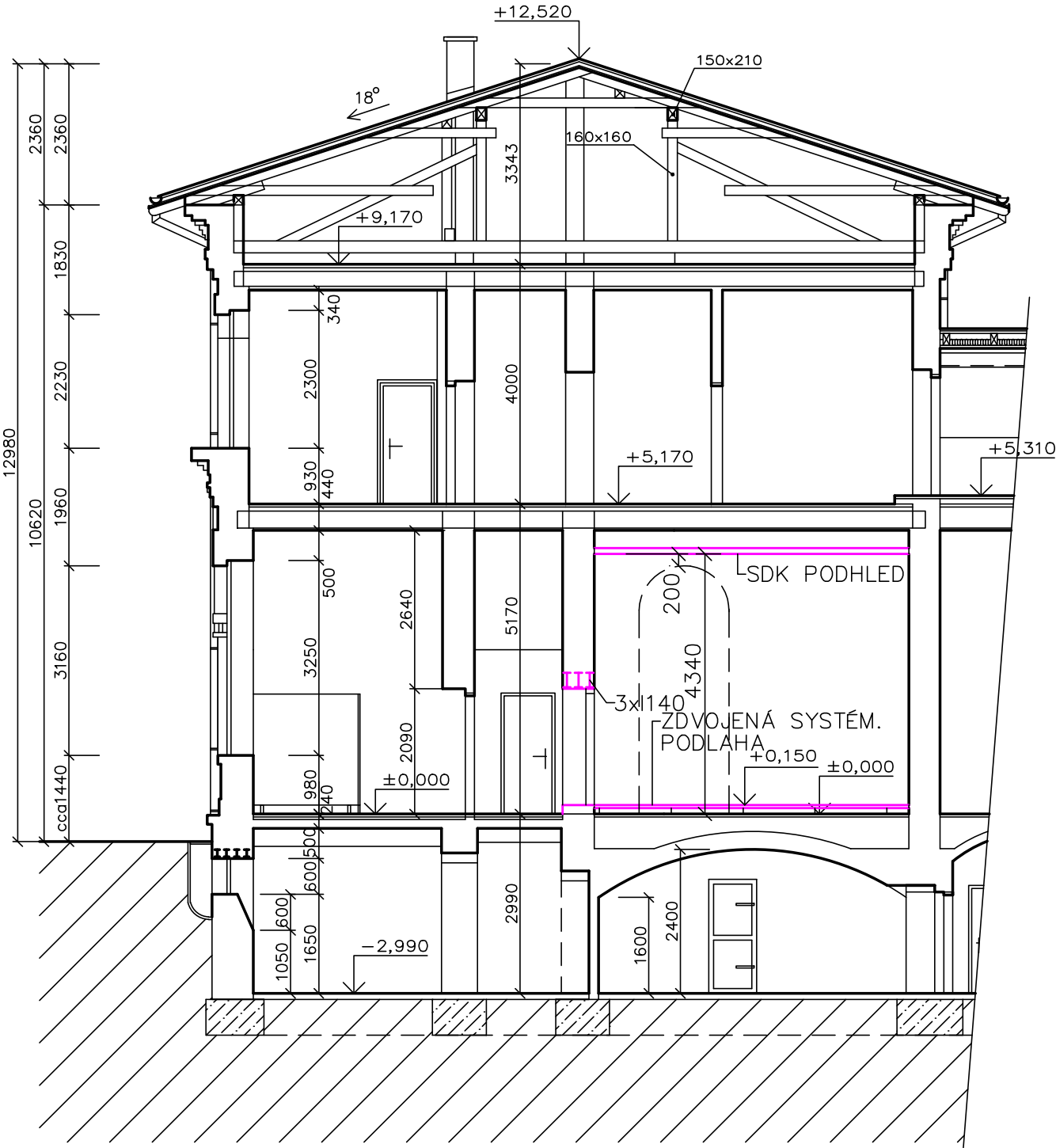


DÍLČÍ ŘEZ A-A
ČESKÝ TĚŠÍN-SEVERNÍ ČÁST VB



LEGENDA MATERIÁLU



STÁVAJÍCÍ CIHELNÉ KONSTRUKCE



NOVÉ KONSTRUKCE

POZNÁMKA:

— ZDVOJENÁ PODLAHA V DK O PLOŠE 5300 x 5550 mm,
TYPOVÁ S ANTISTATICKÝM PVC




			ČÍSLO SOUPRAVY:
		PO PŘIPOMÍNKOVÉM ŘÍZENÍ	
REVIZE Č.	DATUM	ZMĚNA	



MORAVIA CONSULT Olomouc a.s.

LEGIONÁŘSKÁ 1085/8 , 779 00 Olomouc

tel.: +420 585 570 444
IDS: kjee9md
e-mail: moravia@moravia.cz
http://www.moravia.cz

OBJEDNATEL  Správa železnic, státní organizace v zastoupení: Stavební správa východ, Nerudova 1, 779 00 Olomouc		
HLAVNÍ INŽENÝR PROJEKTU	ING. PAVEL ŠUDŘICH 	G. ŘEDITEL MORAVIA CONSULT Olomouc a.s. ING. VÁCLAV KRATOCHVÍL
ODPOVĚDNÝ PROJ. OBJ., PS	NAVRHL, VYPRACOVAL	KONTROLOVAL
ING. PAVEL ŠUDŘICH 	ING. PAVEL ŠUDŘICH 	ING. MARTIN DANĚK 
KRAJ: MORAVSKOSLEZSKÝ	POVĚŘENÝ OÚ: ČESKÝ TĚŠÍN	OBEC: ČESKÝ TĚŠÍN
Přemístění technologie z provozní budovy v ŽST Český Těšín SO 19-15-02.1 ŽST. Český Těšín, stavební úpravy VB		ZAK. ČÍSLO MCO 23-023-234-DP
		ÚČEL ZMĚNA STAVBY PŘED DOKONČENÍM
		DATUM 08/2023
		FORMÁT 2 A4
		MĚŘÍTKO 1:100
Dílčí řez A-A		ČÁST POŘ.Č. D.2.2.1 05